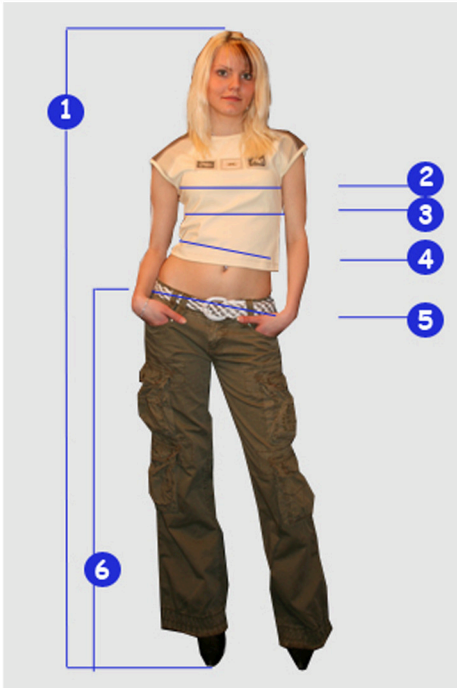


## Maßtabellen für Damen



Internationale Größen für Damen	
Intern. Größe	Konf.-Größe
XS	32/34
S	36/38
M	40/42
L	44/46
XL	48/50
XXL	52/54
XXXL	56/58

Die Größenzuordnungen bei der Umrechnungstabelle von internationalen Größen auf deutsche Bestellgrößen können bei einigen Textilien abweichen. Beachten Sie daher bitte auch die Tabellen beim jeweiligen Artikel.

### Normalgrößen 165 – 172 cm

Alle Modelle die nicht speziell gekennzeichnet sind, bekommen Sie in Normalgröße. Die Passformwichtigen Maße von Taillen; Ärmel; Rock und Gesamtlänge sind so zugeschnitten, dass sie Ihnen ideal passen, wenn Sie zwischen 172 cm groß sind.

### Kurzgrößen 157 – 164 cm

Die Kurzgrößen entsprechen in den Weiten der Normalgröße, sind jedoch in allen Längenmaßen von Taillen; Ärmel; Rock; und Gesamtlänge auf kürzere Proportionen zugeschnitten und passen ideal, wenn Sie zwischen 157-164 cm groß sind. Ihre Bestellgröße für Kurzgrößen erhalten Sie, indem Sie Ihre Bestellgröße für Normalgrößen einfach halbieren.

### Langgrößen über 172 cm

Die Langgrößen sind in den Weiten mit den Normalgrößen Übereinstimmend, die passformwichtigen Längenmaße sind allerdings auf größere Proportionen zugeschnitten und passen ideal, wenn Sie zwischen 173 – 180 cm groß sind. Ihre Bestellgröße für Langgrößen erhalten Sie, indem Sie Ihre Bestellgröße für Normalgrößen einfach verdoppeln.

### Extra-Kurzgrößen unter 157 cm

Die Extra – Kurzgrößen entsprechen in den Weiten der Normalgröße, sind jedoch in allen Längenmaßen von Taillen; Ärmel; Rock; und Gesamtlänge auf kürzere Proportionen als Kurzgrößen zugeschnitten und passen ideal, wenn Sie zwischen 148 – 156 cm groß sind.

Aus folgenden Maßen ergibt sich Ihre Größe			Normalgröße Körpergröße 165 – 172 cm	Kurzgrößen Körperhöhe 157 – 164 cm	Längengrößen Körperhöhe über 172 cm	Extra – Kurzgrößen Körperhöhe unter 157 cm
Brust- umfang cm 2	Taillen- umfang cm 4	Hüft- umfang cm 5	Bestellgröße	Bestellgröße	Bestellgröße	Bestellgröße
74 - 77	60 - 62	84 - 87	32	16	64	165
78 - 81	63 - 65	88 - 91	34	17	68	175
82 - 85	66 - 69	92 - 95	36	18	72	185
86 - 89	70 - 73	96 - 98	38	19	76	195
90 - 93	74 - 77	99 - 101	40	20	80	205
94 - 97	78 - 81	102 - 104	42	21	84	215
98 - 102	82 - 85	105 - 108	44	22	88	225
103-107	86 - 90	109 - 112	46	23	92	235
108- 113	91 - 95	113 - 116	48	24	96	245
114-119	96-102	117 - 121	50	25	100	255
120-125	103-108	122 - 126	52	26	104	265
126-131	109- 114	127 - 132	54	27	108	275
132-137	115 - 121	133 - 138	56	28	112	285
138-143	122 - 128	139 - 144	58	29	116	295
144-149	129 - 134	145 - 150	60	30	120	305

## Miederwaren : Büstenhalter, Korsagen, Bodys und Korsetts

Stellen Sie zunächst den Unterbrustumfang 3 fest, und bestimmen Sie danach die Bestellgröße.  
Dann messen Sie den Brustumfang 2 und kennen so auch Ihre Cup – Größe.

Unterbrust- umfang cm 3	Cup AA (sehr klein) cm 2	Cup A ( klein ) cm 2	Cup B ( mittel ) cm 2	Cup C ( voll ) cm 2	Cup D ( Groß ) cm 2	Cup DD=E (sehr groß) cm 2	Cup F (extra groß) cm 2	Cup G (super groß) cm 2	Bestell- größe
68-72	80-82	82-84	84-86	86-88	-	-	-	-	70
73-77	85-87	87-89	89-91	91-93	93-95	95-97	97-99	99-101	75
78-82	90-92	92-94	94-96	96-98	98-100	100-102	102-104	104-106	80
83-87	95-97	97-99	99-101	101-103	103-105	105-107	107-109	109-111	85
88-92	100-102	102-104	104-106	106-108	108-110	110-112	112-114	114-116	90
93-97		107-109	109-111	111-113	113-115	115-117	117-119	119-121	95
98-102		112-114	114-116	116-118	118-120	120-122	122-124	124-126	100
103-107			119-121	121-123	123-125	125-127	127-129	129-131	105
108-112			124-126	126-128	128-130	130-132	132-134	134-136	110
113-117			129-131	131-133	133-135	135-137	137-139	139-141	115
118-122			134-136	136-138	138-140	140-142	142-144	144-146	120
123-127			139-141	141-143	143-145	145-147	147-149	149-151	125

## Miederhosen

## Die Maße brauchen Damen für:

Taillenumf. Cm 4	Bestellgröße
58-62	60
63-67	65
68-72	70
73-77	75
78-82	80
83-87	85
88-92	90
93-97	95
98-102	100
103-107	105
108-112	110
113-117	115
118-122	120
123-127	125
128-132	130

Jacken, Mäntel	1	2				
Kleider, Kleiderröcke	1	2		5		
Röcke	1			4	5	
Hosen	1			4	5	6
Blusen, T- Shirts/Sweatshirts, Pullis	1	2				
Kostüme	1	2		4	5	
Hosenanzüge	1	2		4	5	6
Mieder		2	3	4		

## So messen Sie richtig!!

1. Körperhöhe: Stellen Sie sich ohne Schuhe am besten an einen Türpfosten und messen Sie von Scheitel bis zur Sohle.
2. Brustumfang: Messen Sie waagrecht über die stärksten Stelle der Brust.
3. Unterbrustumfang für Miederwaren: Führen Sie das Maßband unter der Brust waagrecht um den Körper herum.
4. Taillen -/ Brustumfang: Messen Sie waagrecht um die Taille herum.
5. Hüftumfang : Führen Sie das Maßband an der stärksten Stelle über das Gesäß waagrecht um den Körper herum.
6. Seitenlänge: Übernehmen Sie dieses Maß am besten von einer Hose, die Ihnen sehr gut passt. Messen Sie ohne Bund bis zur Unterkante der Hose . Andernfalls messen Sie am Körper von der Oberkante des Hüftknochens bis zur Sohle.