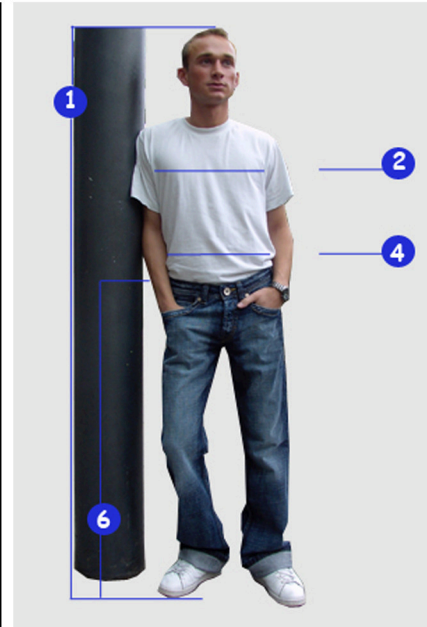


## Maßtabellen für Herren

### Normalgrößen :

Alle Modelle, die nicht speziell gekennzeichnet sind, bekommen Sie in Normalgröße. Zum Figurentyp „Normalgröße“ gehören alle Männer, deren Brustumfang deutlich größer ist als der Bundumfang.

Körperhöhe cm 1	Brustumfang cm 2	Bundumfang cm 4	Seitenlänge ohne Bund cm 6	Bestellgröße
160-164	78-81	66-69	96-99	40
162-166	82-85	70-73	98-100	42
164-168	84-87	72-75	99-101	43
166-170	86-89	74-77	100-103	44
168-173	90-93	78-81	102-104	46
171-176	94-97	82-85	103-106	48
174-179	98-101	86-89	105-108	50
177-182	102-105	90-94	107-109	52
180-184	106-109	95-99	108-110	54
182-186	110-113	100-104	109-112	56
184-188	114-117	105-109	111-114	58
185-189	118-121	110-114	112-115	60
187-191	122-125	115-119	114-116	62
189-193	126-129	120-124	115-117	64
191-194	130-133	125-129	116-118	66
192-196	134-137	130-134	117-119	68
194-198	138-141	135-139	118-120	70



### Untersetzte Größen :

Untersetzte Größen sind alle kleineren, etwas kräftiger gebauten Männer, deren Brustumfang nur unwesentlich größer ist als der Bundumfang, Brustumfang und Bundumfang sind etwas großzügiger geschnitten als bei Normallänge.

1	2	4	6	Bestellgrößen
166-170	94-97	86-89	99-102	24
169-173	98-101	90-93	101-104	25
172-176	102-105	94-97	102-105	26
175-178	106-109	98-101	104-107	27
177-180	110-113	102-106	105-108	28
179-182	114-117	107-111	107-110	29
181-183	118-121	112-116	108-111	30
182-184	122-125	117-121	110-112	31
183-185	126-129	122-126	111-113	32
184-186	130-133	127-131	112-114	33

### Bauchgrößen :

Dazu zählen alle starken, korpulenten Männer, deren Bundumfang größer ist als der Brustumfang. Bund und Brustumfang sind hier gegenüber der Normalgröße besonders großzügig geschnitten.

1	2	4	6	Bestellgrößen
168-172	98-101	103-107	102-105	51
170-174	102-105	108-112	104-107	53
172-176	106-109	113-117	106-109	55
174-178	110-113	118-122	107-110	57
176-180	114-117	123-127	108-111	59
178-182	118-121	128-132	110-113	61
180-182	122-125	133-136	112-115	63
181-183	126-129	137-140	114-117	65
182-184	130-133	141-144	116-118	67
183-185	134-137	145-148	117-119	69

**Schlanke Größen:** Für große, schlanke Männer mit eher schmalen Schultern.  
Der Bundumfang ist etwas geringer als der Brustumfang.

1	2	4	6	Bestellgrößen
174-178	85-87	71-74	105-107	88
177-181	87-90	74-77	106-109	90
180-184	91-94	78-81	108-110	94
182-186	95-98	82-85	109-112	98
184-188	99-102	86-89	111-113	102
187-191	103-106	90-94	112-115	106
190-194	107-110	95-99	114-116	110

### Internationale Größen für Herren

Intern. Größen	Konf. Größe
XS	40/42
S	44/46
M	48/50
L	52/54
XL	56/58
XXL	60/62
XXXL	64/66

### So finden Sie Ihre Jeans- Größe in Inch

Tailen-/Bundweiten in Inch      Innere Beinlänge/Inch

Inch-Größe	Taillen-umfang Körpermaß	32 ( 82 cm )	34 ( 87cm )
		Bestellgröße	Bestellgröße
28	70-75cm	28/32	-
30	76-80cm	30/32	-
32	81-82cm	32/32	32/34
33	83-85cm	33/32	33/34
34	86-90cm	34/32	34/34
36	91-95cm	36/32	36/34
38	96-110cm	-	38/34

### Herren-Unterwäsche, -Badehosen

#### Normalgrößen

Bestellgröße	3	4	5	6	7	8	9	10	11	12	13	14	15	16	17	18
entsprechende Größe	44	46	48	50	52	54	56	58	60	62	64	66	68	70	72	74

#### Spezialgrößen

Bestellgröße	5/7	6/8	7/9	8/10	9/11	10/12	11/13	12/14
entsprechende Größe	25	26	27	51	53	55	57	59

### Die Maße brauchen Herren für

Mäntel, Freizeit-Jacken Blousongs	1	2		
Anzüge	1	2	4	6
Sakkos	1	2	4	
Hosen			4	6
T-Shirts, Sweatshirts, Pullis	1	2		
Berufsbekleidung	1	2	4	6
Unterwäsche	1	2	4	
Die Körpergröße 1, der Brustumfang 2, und /oder der Bundumfang 4, sagen Ihnen, ob Sie Ihre Bestellgröße aus der Tabelle „Normalgrößen“/ „Untersetzte Größen“/ „Bauchgrößen“ oder „schlanke Größen“ ermitteln müssen.				